


## 經典享趣泰國～東芭樂園、與象有約、五星海景饗宴、河畔夜市5日

行程特色 (2019/09/25 23:44更新)

 **參考自費航班**(可直接於台北全程參團)

出發 長榮航空BR9/中華航空CI31 00:45 溫哥華機場 停一站(台北桃園機場) BR67/CI833 11:50+1 曼谷機場

回程 長榮航空BR68/中華航空CI834 17:10 曼谷機場 停一站(台北桃園機場) BR10/CI32 18:33 溫哥華機場



本行程獲頒

**2017年度泰國觀光局旅遊品質保證薦章**

官方推薦，旅遊有保障

### 《貼心好禮》

●●●旅遊不忘多喝水～健康旅遊、快樂無窮！●●●

貼心贈送～【每人每天乙瓶礦泉水】

◎活動規定：

- 1.本活動贈品採「每人每天乙瓶」為贈送計算基準。(TKT、嬰兒；恕不適用贈送活動範圍)
- 2.贈品恕無法更換其他等值商品或折抵團費。
- 3.本活動贈品隨當團領隊於行程中送出，詳情請洽詢業務人員。
- 4.本活動如因故無法實行，主辦單位有權取消、終止、延期、修改活動內容、更換獎項內容或暫停本活動進行等之相關決定。

### 《設計理念》

旅遊是多彩多姿的，每一個國家，所看見、感受和遇見的都會不一樣。初次探訪陌生的泰國總是特別想知道最具代表的風俗民情、想要嘗試最道地的風味美食、特別想知道這國家過去歷史的豐功偉業、甚至也想學著開口來一句當地親切問候語“撒挖低咖”。每一個精心安排都是讓一段旅程回家後可細細品味的環節～跟著我們展開一趟必玩！必吃！必嘗試！的美好旅遊。



## 《景點掃描》

### ■ 來看泰可愛~與象有約(餵食大象+與大象合照)

基於愛護動物原則，有別於一般騎大象行程，特別安排與大象互動，讓您體驗餵食樂趣以及留下難忘回憶。



### ■ PLAY泰趣味~『東芭樂園』大象趣味表演、民俗文化表演、歐式花園

佔地達六百英畝且景色秀麗的鄉間度假勝地，園內有精心設計的歐式花園。此處有兩場表演。其一為泰國傳統文化表演，節目包括泰國傳統音樂、舞蹈、婚禮、出家儀式、拳擊賽與傳統戰場武技等，藉此可以一窺泰國文化之精隨要義。另一場是精彩有趣的大象表演！



### ■ 來看泰妖嬌~羅馬競技場人妖秀『COLOSSEUM SHOW』

欣賞芭達雅最新人妖秀表演劇場，仿羅馬競技場建造而成，精彩表演節目可媲美國際性歌舞秀，表演完後您可自由與人妖們拍照留念，並近距離欣賞人妖們精緻無比的美艷但記得要付小費！



### ■ 來玩泰嗨森~人魚灣海灘俱樂部~海陸歡樂22合1

2018年9月新開幕，位於東芭樂園對面的海岸上，是老外集中最多的度假勝地。

對於年長老者不能玩或是不想玩(三項一次性海上活動)的貴賓們，我們更貼心的為您安排「沙灘舒活腳底按摩」約30分鐘來替代(按摩小費40銖，需自理)，讓所有遊客都能在廣闊的沙灘上好好享受大自然最佳的洗禮，盡興地體驗一下泰國式的海灣休閒時光。

◎精心安排海、陸活動如下：

★海上13項活動：(水上活動請務必穿上救生衣)

一、每人限玩乙次，且不得轉讓。

- (1)最新型噴射水上摩托車(衝阿..大海我來囉！)
- (2)來個驚險刺激香蕉船(翻..不翻..翻..不翻..翻)
- (3)水上衝浪板(騰空三圈半迴轉)

二、不限次數，讓您盡情擁抱夏日。

- (4)獨木舟：您也可以選擇搭乘獨木舟自我挑戰獨自划向一望無際的大海。(記得要划回來喔！)  
 (5)橡皮艇：呼朋引伴一起向大海挑戰或隨著海浪一上一下享受大海的氣息。  
 (6)划浪板：想當海上蛟龍嗎?! 試試海上划浪的感覺與大海拼搏。  
 (7)漂浮床：您可在海上自由的漂浮放鬆心情享受大自然的洗禮。(別忘了先擦防曬油喔！)  
 (8)可樂圈：提供給您最新的水上活動。  
 (9)SUP (10)海上溜滑梯 (11)海上陀螺 (12)海上彈跳床 (13)海上翹翹板

★陸上6項活動·沙灘活動樂翻天：

- (14)沙灘排球：大家一起組隊在沙灘上揮灑汗水享受年輕活力的激發。  
 (15)沙灘足球：您可以試試看在沙灘上踢足球，保證讓你香汗淋漓。  
 (16)沙灘飛盤：找幾個夥伴一起來玩沙灘飛盤，是不錯的沙灘運動喔！  
 (17)休閒棋奕：換換口味找個朋友陪您下盤棋來個腦力激盪...  
 (18)沙灘麻將：悠閒的時光可以找幾位朋友陪您試試手氣！  
 (19)沙灘躺椅：我們為您提供專用躺椅，可以躺在岸邊眺望眼前的大海讓您的身心好好的休息。

★貼心服務·讓您透沁涼：

- (20)當季四項新鮮水果(兩人一份)、(21)清涼椰子(每人一顆)、(22)冰毛巾(每人一份)

◎泰國官方對於海灘環境汙染新規定：2018年2月1日起嚴禁海灘抽菸行為，如遭依法取締則會有10萬銖罰款或長達一年的違處或雙法併行，請務必注意此新規定，避免受罰。



■ 就是泰好買~四方水上市場&體驗搭乘手搖舢舨『FLOATING 4PARK MARKET』

結合農村文化藝術元素，融合鄉村文化木雕風格的複合式觀光水鄉，由戴著斗笠婦女搖槳緩緩前進，錯落在綠色的運河上，這是最接近泰國人水上傳統生活型態的回顧，沿岸您可一路吃喝買玩、小吃攤、水果攤，四周商店上百家，您可慢慢挑選。



■ 來逛泰尋寶~亞洲最大複合式河畔觀光市集『ASIATIQUE』

Asiatique於2012年五月開幕的超大型夜市，這裡前身可是五世皇時代非常重要的港口，開啟促進泰國經濟繁榮功臣之一，原本的商業輸紐，也有衰落的一天，隨著時代轉變，Asiatique一面緊鄰著昭披耶河，一面是Charoenkrung路，佔地非常廣大，裡面一共分為10個區。

面臨Charoenkrung路這邊是1-4區，中間為5、6區，面臨碼頭的是7-10區，旁邊則是廣大的停車場。1-5區最外圍多是泰國連鎖知名餐廳，像是MK、KFC、以及和知名日式Nikuya吃到飽餐廳等，裡面則規畫成一間間的小店鋪，賣的東西總類繁多，有大家最愛的曼谷包NARAYA、衣服、鞋子、包包、民俗藝品、零食鋪、個性商店等。

Asiatique把原本的碼頭和舊倉庫樣貌保留下來，重新設計包裝，搖身一變成為集合吃喝玩樂於一身的觀光夜市，不但把原本的碼頭賦予了新的生命，吸引了人潮，也讓這個老城區注入了新的活力，就像浴火重生的鳳凰般能再次翱翔天際！這也是一個很成功的都市更新案例！



### ■ 來看泰古錐～歐風羊樂多牧場PATTAYA SHEEP FARM

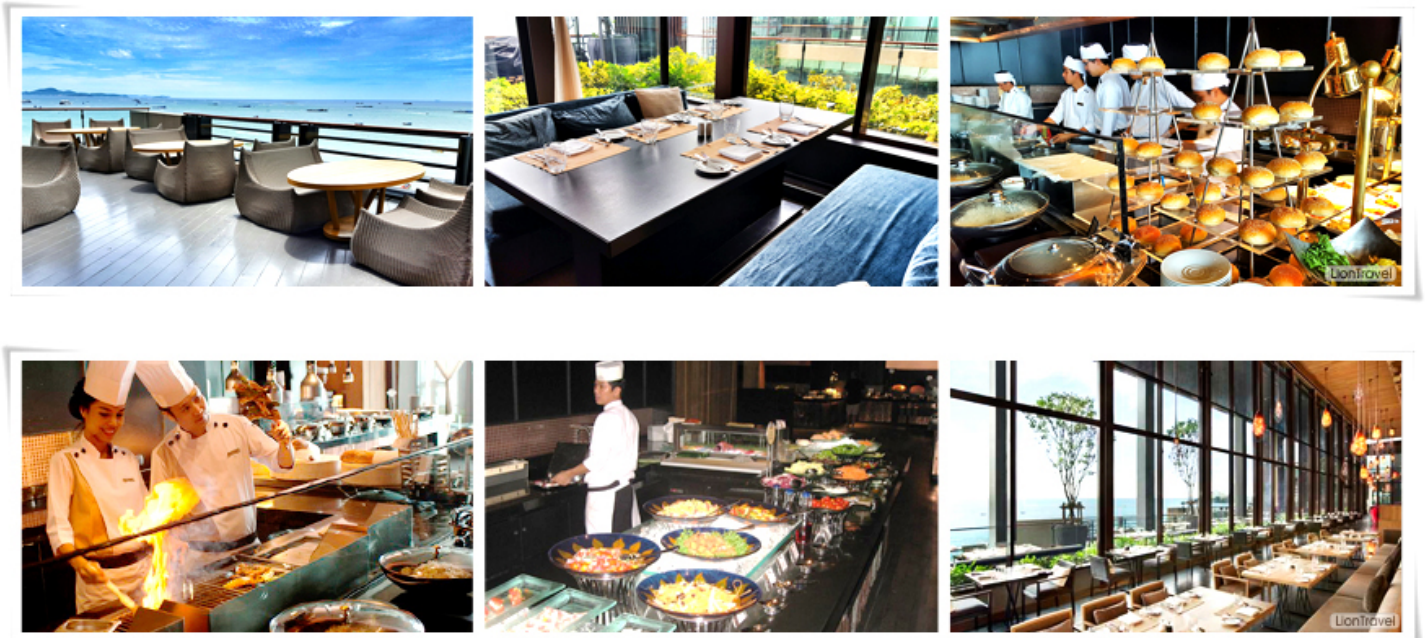
走進農場可以看見青翠的草坪上布置了許多充滿歐式鄉村氣息的裝置藝術，有可愛的風車造景、有印第安式的風格建築，也有許多色彩鮮明的特色景觀，最重要的是可以近距離欣賞“口愛”滴羊咩咩，還可以餵牠們吃東西唷！不管大朋友或是小朋友都可以盡情的在這裡瘋狂拍照，真是抹殺不少的底片啊～如果意猶未盡的話還可以在草地上打滾呢！



### 《風味美食》

#### ● 美食泰豐富～五星希爾頓酒店海景自助餐

絕佳海景視野，可口美味多種佳餚，輕鬆享受用餐時刻。



※註1：自助餐菜色依當天餐廳所提供之型態為主；圖片僅供參考。

※註2：因酒店於週日不提供團體使用午餐，故逢週日則將調整用餐順序，敬請見諒。

※註3：希爾頓自助餐內未附飲料如果汁、咖啡、茶水，您可斟酌依自己所需另行加購。

#### ● 就愛泰浪漫～夢亞萊泰式風味餐 啤酒暢飲

來到芭達雅就一定要吃海鮮啊！芭達雅的夢亞萊餐廳歷史悠久，且很有名氣，分店也有三間之多。這間餐廳不只觀光客會來朝聖，連當地人也都非常喜愛。這裡可以品嚐到道地泰國菜和平價海鮮，氣氛令人放鬆。

(此餐廳分店眾多，實際安排以行程順路為主，圖片僅供參考)



#### ● 食在泰新鮮~流水蝦現撈吃到飽

日本有流水涼麵，泰國有流水大頭蝦！活跳跳的海鮮放進特製的長水道，像是一條小運河。想吃什麼、吃多少，任你現撈現烤，直接送上烤爐享受鮮美滋味，此外還有各式生猛海鮮可選，以及各式烤物與醬料供自行搭配，加上附設泰式小點區、熟食區等，令人大呼過癮！



#### ● 實在泰好食~人氣首推~SAVOEY THAI 尚味泰式海鮮風味餐

SAVOEY THAI RESTAURANT是泰國老字號平價海鮮餐廳，也是當地人心目中的美食名店。1972年已在泰國開業，分店不少，初期顧客對象以本地人為為主，但好吃的餐廳總是藏不住的，很快在網路上掀起一片讚聲，許多外國遊客也慕名而來。用餐環境明亮舒適，老闆很想將他們多年的風采一直保存下來展示給用餐的客人，所以會發現有少許懷舊風格融入其中。

(此餐廳分店眾多，實際安排以行程順路為主，圖片僅供參考)



### 《精選飯店》

~魅力時尚~

#### ◆ 曼谷《精品飯店系列》

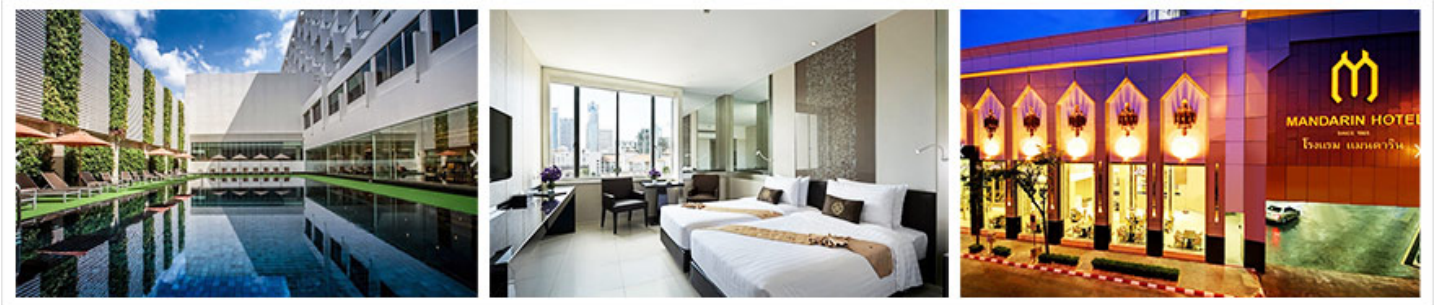
##### WELL HOTEL BANGKOK

曼谷WELL HOTEL飯店座落於曼谷的素坤逸路，是帶給您歡樂假期與放鬆身心的完美住宿選擇。在這裡，旅客們可輕鬆前往市區內各大旅遊、購物、餐飲地點。飯店位置優越讓遊人前往市區內的熱門景點變得方便快捷。



### MANDARIN HOTEL BANGKOK

酒店距離SAM YAM地鐵站約5分鐘步行路程，鄰近熱鬧的SIAM廣場和大型的購物中心，PATPONG的夜生活和夜市以及SALA DAENG SKYTRAIN車站都只要步行約15分鐘。客房舒適且均備有無線網絡服務。另設有旅遊諮詢台、游泳池和健身中心。



### MERCURE MAKKASAN BANGKOK

位於風景優美的叻猜拉披色路地區，從曼谷瑪卡薩美居飯店可俯瞰曼谷，是享受餐飲、購物、夜生活的絕佳選擇。在這裡，旅客可輕鬆前往市區內各大旅遊、購物、餐飲地點。住宿位置優越讓旅客前往市區內的熱門景點變得方便快捷。共有180間溫馨舒適的客房，每間客房都配有完整的設施，能讓您馬上放下一天的疲憊獲得充分休息。除此之外，住宿的各種娛樂設施一定會讓您在留宿期間享受更多樂趣。曼谷瑪卡薩美居飯店地理位置優越，能為客人提供一流服務。



### ALOFT BANGKOK SUKHUMVIT 11

隸屬於萬豪國際集團旗下的曼谷素坤逸11號雅樂軒酒店距離那那輕軌車站 (Nana BTS Skytrain Station) 有5分鐘步行路程。全館提供免費WiFi，並有室外游泳池、24小時開放的健身房及專為兒童規劃的假期專案。飯店提供前往那那輕軌車站及素坤逸地鐵站 (Sukhumvit MRT Subway Station) 的免費嘟嘟車服務。館內設有免費停車場。客房均裝有空調，房內設有高約3公尺 (9英尺) 的挑高天花板及大型窗戶，營造出寬闊的空間感及現代化的住宿氛圍。房內配有42吋平面電視、iPod基座及免費瓶裝水。浴室內則配有步入式淋浴間及頂級盥洗用品。※註：此飯店不提供加床服務，敬請見諒。

## ~ 渡假天堂 ~

### ◆ 芭達雅《精選飯店系列》

#### THE FOREST PATTAYA

2018年全新開幕的綠森林酒店，位置位於中天海灘旁，步行約15分鐘即可到中天海灘，酒店周圍有便利商店林立，對面還有當地知名夜是可以供客人逛街，是一間非常方便的酒店。酒店內有約70間精緻客房，衛浴間為乾溼分離，每間客房都備有陽台，客房內均為液晶電視，並附有冰箱及熱水壺，是一間服務到位的酒店。全酒店均有免費無線網路可供旅客使用。



#### FIFTH JOMTIEN PATTAYA

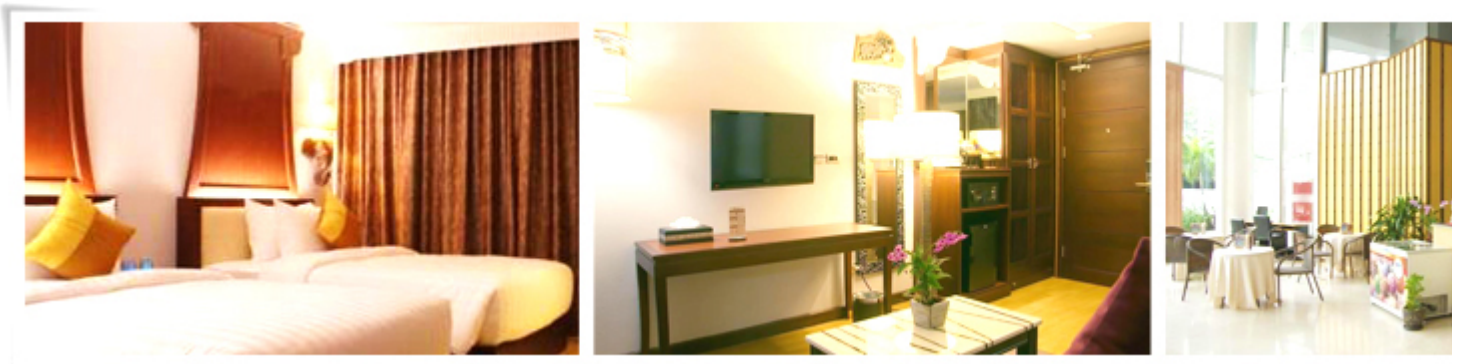
位於芭達雅的絕佳海灘，餐飲，觀光地段，芭達雅第五中天飯店提供最好的環境，讓您遠離塵囂。離市中心僅有0.5 km，旅客可以盡情享受市區內的迷人風景。對於喜歡冒險的旅客來說，移民局，英國領事館，Smile按摩再合適不過了。芭達雅第五中天飯店的一流設施和優質服務能確保客人住宿愉快。入住期間，客人可享受所有房型皆附免費WiFi，24小時保全，無障礙友善設備，

代客叫車服務, 每日客房清潔服務。芭達雅第五中天飯店共有73間裝潢精緻的客房, 其中也有部分房型提供了平面電視, WiFi, 免費WiFi, 禁菸房, 空調。住宿的娛樂設施相當齊全, 包括迷你高爾夫, 熱水浴池, 健身房, 鄰近高爾夫球場(3公里內), 室外游泳池。芭達雅第五中天飯店是來芭達雅探索城市魅力, 放鬆身心的理想住處。



#### AIYARA GRAND HOTEL

坐落於帕塔納克山的中心地帶, 共有264間房間可供客人選擇, 全部都給人以安靜典雅的感覺。除此之外, 酒店各種娛樂設施一定會讓您在留宿期間享受更多樂趣。艾亞拉格蘭德酒店地理位置優越, 能為客人提供一流服務。



#### UNIQUE REGENCY HOTEL PATTAYA

位於南芭堤雅, 從其屋頂休息室和游泳池可欣賞海灘美景。Unique Regency酒店距離海灘僅有5分鐘步行路程, 提供一間餐廳、2間酒吧和免費WiFi, 並可提供前往附近景點的免費班車服務。所有寬敞的客房均提供空調、大窗戶、超大型床、300織物密度的棉質床單、帶140多個當地和國際頻道的40英寸智能電視、客房內電子保險箱、儲備充足的迷你吧、免費飲用水、咖啡以及茶。

#### 《溫馨小提示》

##### 《小提示1》：

整組包團、參展團、會議團、學生團等特殊團體需另行估價, 詳情請洽詢您的服務人員。旅客若提供或隱瞞不實資料經查明屬實, 本公司有權拒收訂單, 此為維護雙方誠信及旅遊品質, 造成不便之處, 敬請見諒。

##### 《小提示2》：

住宿飯店以說明會資料安排為確認優先, 如遇連續假期、旺季(如農曆過年、節慶等等)或飯店滿房則以同等級飯店確認之, 造成不便之處, 敬請見諒。

##### 《小提示3》：

本行程設定為團體旅遊行程, 故為顧及旅客於出遊期間之人身安全及相關問題, 於旅遊行程期間, 恕無法接受脫隊之要求; 若因此而無法滿足您的個人需求, 建議您另行選購團體自由行或航空公司套裝自由行, 造成不便之處, 敬請見諒。

##### 《小提示4》：

行程於國外如遇塞車時, 請貴賓們稍加耐心等待。如塞車情形嚴重, 而會影響到行程或餐食的安排時, 為維護旅遊品質及貴賓們的權益, 我們將為您斟酌調整並妥善安排旅遊行程, 造成不便之處, 敬請見諒。

##### 《小提示5》：

泰國政府為防止有心人士至泰國從事非法行為或工作，入境時移民局官員可能會隨機對旅客進行身上現金查驗，建議旅客攜帶總價等值兩萬泰銖之現金，以確保符合泰國觀光之規定。

《小提示6》：

泰國可辦理落地簽證，但等候時間較長(約需1-3小時左右)，如非必要，請提早辦理。如旅客因特殊狀況需辦理落地簽證者，為避免擔誤其它同團旅客之行程權益，若等候時間超過1小時，本公司將另外派麵包車接機，其費用約為2,500泰銖(曼谷市區)、4,000泰銖(芭達雅)，此費用將由客人支付，不便之處，敬請見諒。

《小提示7》：

因近期國際屢傳行動電源影響飛安事件，泰國政府自今年5月起加強查驗。3C產品充電式電池及行動電源禁止放置於託運行李中，僅可放在隨身登機手提袋內，且行動電源上需標示清楚容量並不可超過32000mAh，若有違反經海關查獲則一律沒入。

《小提示8》：

個人或同行旅客如有購買香菸或酒類，應在法定數量內，各自保管所購買之商品及收據，請勿交給同一個人攜帶或暫時保管。另請特別注意：在泰國使用和攜帶電子菸、電子水菸皆屬違法行為，請赴泰旅客不要攜帶相關的物件，包括其設備使用之液體等...入境泰國，經查證屬實將面臨監禁或支付高額罰金。

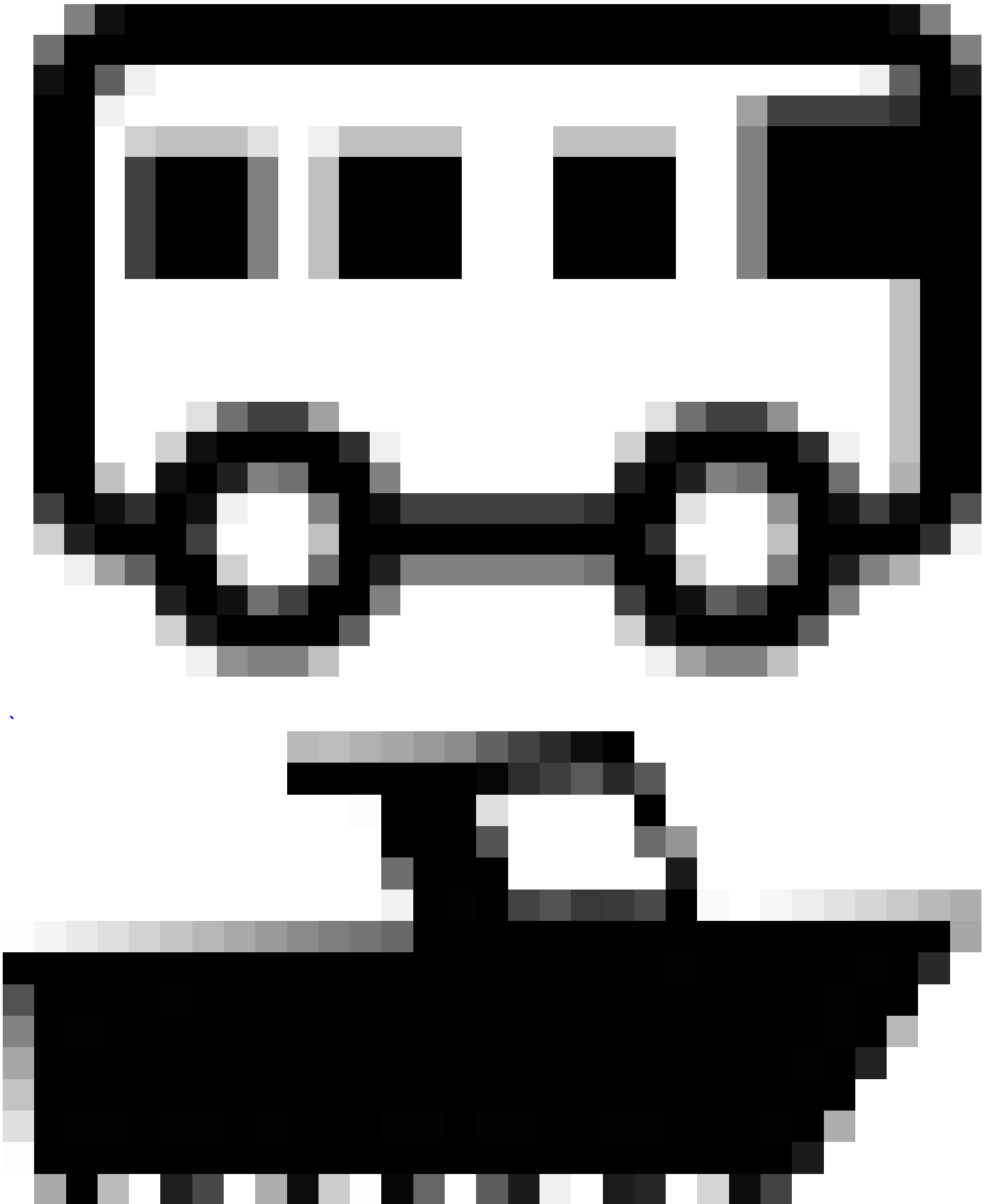
《旅遊局網站》泰國觀光局

《符號說明》●下車參觀 ◎入內參觀 ◆路過參觀 ★特別安排

《交通工具》







[《泰國地區氣候預報》](#) [【請點選這】](#)

## 行程內容

每日行程 (2019/09/25 23:44更新)

<p><b>第1天</b></p>	<p><b>微笑曼谷~莎哇迪咖!</b></p> <p>溫暖的家✈曼谷🚌芭達雅(約145km)、歐風羊樂多牧場PATTAYA SHEEP FARM、泰國傳統古式按摩(約2小時)</p>
	<p>想去泰國旅遊嗎?!跟著我們走就沒錯啦!</p> <p>今天帶著愉快輕鬆的心情,咱們搭乘豪華客機飛往素有微笑王國之稱的泰國首都【曼谷】。當地接待的導遊帥哥或美女們已經等候各位嘉賓多時,不囉唆~拿著行李趕快跟著將與我們相處這幾天的導遊帥哥或美女他們走吧!</p> <p><b>【來看泰古錐】◎歐風羊樂多牧場PATTAYA SHEEP FARM</b></p> <p>走進農場可以看見青翠的草坪上布置了許多充滿歐式鄉村氣息的裝置藝術,有可愛的風車造景、有印第安式的風格建築,也有許多色彩鮮明的特色景觀,最重要的是可以近距離欣賞“口愛”滴羊咩咩,還可以餵牠們吃東西唷!不管大朋友或是小朋友都可以盡情的在這裡瘋狂拍照,真是抹殺不少的底片啊~如果意猶未盡的話還可以在草地上打滾呢!</p> <p><b>【體驗泰舒活】★泰國傳統古式按摩(約2小時)</b></p> <p>泰式按摩為泰國古代醫學文化之一,擁有四千多年歷史,源遠流長。古代泰國皇族利用它作為強身健體和治療身體勞損方法之一。泰式古法按摩,利用手指、手臂、膝部和雙腿等按摩穴位,並在肌肉和關節上按壓和伸展,令身體、精神和心靈回復平衡,促進血液循環、呼吸系統、神經系統、消化系統運作正常和肌肉皮膚新陳代謝,讓您的精神和身體保持最佳狀態。</p> <p>※註1: 16歲以下的小孩因骨骼仍在成長階段,為避免影響,恕不提供本項活動,亦不可轉讓他人。</p> <p>※註2: 因項目為免費贈送,未參加本項活動之旅客不可要求退費或以其他自費活動或非自費活動要求補償。</p> <p>※註3: 本項免費按摩體驗活動將依據團體行程日各項既定活動或遊程景點進行完畢後,方安排團員前往體驗,於不影響既定行程下,其體驗日將於行程中任一天之行程空檔時間或自由活動時間中進行。</p> <p>※註4: 本按摩體驗活動如因不可抗力或不可歸責於本公司而導致無法提供,旅客不得向本公司要求任何權利或賠償。</p> <p>晚間您可自費參加芭達雅夜晚的各項精彩表演活動。</p>

※註：在芭達雅遊玩時導遊常會推薦一些自費活動，如您無參加，導遊或領隊或助手將會依照當天行程安排，就近安排讓您休息或送您先回酒店。

### 歐風羊樂多牧場PATTAYA SHEEP FARM (入內參觀)

走進農場可以看見青翠的草坪上布置了許多充滿歐式鄉村氣息的裝置藝術，有可愛的風車造景、有印第安式的風格建築，也有許多色彩鮮明的特色景觀，最重要的是可以近距離欣賞“口愛”滴羊咩咩，還可以餵牠們吃東西唷！不管大朋友或是小朋友都可以盡情的在這裡瘋狂拍照，真是抹殺不少的底片啊~如果意猶未盡的話還可以在草地上打滾呢！

### 泰國傳統古式按摩

泰式按摩為泰國古代醫學文化之一，擁有四千多年歷史，源遠流長。古代泰國皇族利用它作為強身健體和治療身體勞損方法之一。泰式古法按摩，利用手指、手臂、膝部和雙腿等按摩穴位，並在肌肉和關節上按壓和伸展，令身體、精神和心靈回復平衡，促進血液循環、呼吸系統、神經系統、消化系統運作正常和肌肉皮膚新陳代謝，讓您的精神和身體保持最佳狀態。

餐 食：早餐 / 敬請自理 午餐 / 機場泰式風味美食街(發餐券150泰銖/人) 晚餐 / 芭達雅飯店內享用或中式合菜(餐標泰銖250)

旅 館：THE FOREST PATTAYA 或 FIFTH JOMTIEN PATTAYA 或 AIYARA GRAND HOTEL 或同級

## 第2天

### 長長的海岸線~清澈的海水~藍天白雲~多彩多姿的娛樂~全都在PATTAYA!

芭達雅、人魚灣海灘俱樂部~海陸歡樂22合1：1.水上摩托車2.香蕉船3.水上衝浪板4.獨木舟5.橡皮艇6.划浪板7.漂浮床8.可樂圈9.SUP 10.海上溜滑梯11.海上陀螺12.海上彈跳床13.海上翹翹板14.沙灘排球15.沙灘足球16.沙灘飛盤17.休閒棋奕18.休閒麻將19.沙灘躺椅20.當季新鮮水果21.每人一顆清涼椰子22.冰毛巾、東芭樂園(泰式民俗表演+趣味大象秀+歐式花園)

今天放輕鬆、享歡樂

### 【來玩泰嗨森】★人魚灣海灘俱樂部~海陸歡樂22合1

2018年9月新開幕，位於東芭樂園對面的海岸上，是老外集中最多的度假勝地。

對於年長者不能玩或是不想玩(三項一次性海上活動)的貴賓們，我們更貼心的為您安排「沙灘舒活腳底按摩」約30分鐘來替代(按摩小費40銖，需自理)，讓所有遊客都能在廣闊的沙灘上好好享受大自然最佳的洗禮，盡興地體驗一下泰國式的海灣休閒時光。

◎精心安排海、陸活動如下：

★海上13項活動：(水上活動請務必穿上救生衣)

一、每人限玩乙次，且不得轉讓。

(1)最新型噴射水上摩托車(衝阿..大海我來囉！)

(2)來個驚險刺激香蕉船(翻..不翻..翻..不翻..翻)

(3)水上衝浪板(騰空三圈半迴轉)

二、不限次數，讓您盡情擁抱夏日。

(4)獨木舟：您也可以選擇搭乘獨木舟自我挑戰獨自划向一望無際的大海。(記得要划回來喔！)

(5)橡皮艇：呼朋引伴一起向大海挑戰或隨著海浪一上一下享受大海的氣息。

(6)划浪板：想當海上蛟龍嗎?! 試試海上划浪的感覺與大海拼搏。

(7)漂浮床：您可在海上自由的漂浮放鬆心情享受大自然的洗禮。(別忘了先擦防曬油喔！)

(8)可樂圈：提供給您最新的水上活動。

(9)SUP (10)海上溜滑梯 (11)海上陀螺 (12)海上彈跳床 (13)海上翹翹板

**★陸上6項活動，沙灘活動樂翻天：**

(14)沙灘排球：大家一起組隊在沙灘上揮灑汗水享受年輕活力的激放。

(15)沙灘足球：您可以試試看在沙灘上踢足球，保證讓你香汗淋漓。

(16)沙灘飛盤：找幾個夥伴一起來玩沙灘飛盤，是不錯的沙灘運動喔！

(17)休閒棋奕：換換口味找個朋友陪您下盤棋來個腦力激盪...

(18)沙灘麻將：悠閒的時光可以找幾位朋友陪您試試手氣！

(19)沙灘躺椅：我們為您提供專用躺椅，可以躺在岸邊眺望眼前的大海讓您的身心好好的休息。

**★貼心服務，讓您透沁涼：**

(20)當季四項新鮮水果(兩人一份)、(21)清涼椰子(每人一顆)、(22)冰毛巾(每人一份)

※註1：為了您的安全，請配合導遊和領隊宣達的相關注意事項，且下水請務必穿上救生衣，謝謝合作！

※註2：因各人喜好不同，三項一次性之海上活動項目，貴賓們可自由參加，如不參加則視為自動放棄，亦不可轉讓或要求退自費。

※註3：請務必使用本公司所指定之當地水上活動業者，切勿因價格低廉而自行挑選非本公司指定之水上活動業者，以避免產生消費爭議導致您的權益受損。

※註4：參團旅客如於水上活動或自由活動期間，遇有任何問題，請第一時間聯絡領隊及導遊協助處理。

※註5：參與水上活動時，請注意自身健康及安全，患有高血壓、心臟衰弱、癩癩、剛動完手術、酒醉、孕婦等恕不適合參加。

※註6：如遇當日風浪過大、天氣惡劣、船隻無法出海或其它不可抗拒之因素，人魚灣俱樂部有權禁止遊客下海遊玩，不便之處，尚請鑑諒。將依照該團行程順暢度，改由東芭樂園或信不信由你五合一替代之。

◎泰國官方對於海灘環境汙染新規定：2018年2月1日起嚴禁海灘抽菸行為，如遭依法取締則會有10萬銖罰款或長達一年的逞處或雙法併行，請務必注意此新規定，避免受罰。

### 【PLAY泰趣味】◎東芭樂園(大象趣味表演、民俗文化表演、歐式花園)

佔地達六百英畝且景色秀麗的鄉間渡假勝地，園內有精心設計的歐式花園。此處有兩場表演。其一為泰國傳統文化表演，節目包括泰國傳統音樂、舞蹈、婚禮、出家儀式、拳擊賽與傳統戰場武技等，藉此可以一窺泰國文化之精隨要義。另一場是精彩有趣的大象表演！

餐後，您可選擇去disco狂歡一番或者去看一些表演，替您留下最美好的一夜...

※註：在芭達雅遊玩時導遊常會推薦一些自費活動，如您無參加，導遊或領隊或助手將會依照當天行程安排，就近安排讓您休息或送您先回酒店。

### 人魚灣海灘俱樂部~海陸歡樂22合1 (入內參觀)

2018年9月新開幕，位於東芭樂園對面的海岸上，是老外集中最多的度假勝地。對於年長者不能玩或是不想玩(三項一次性海上活動)的貴賓們，我們更貼心的為您安排「沙灘舒活腳底按摩」約30分鐘來替代(按摩小費40銖，需自理)，讓所有遊客都能在廣闊的沙灘上好好享受大自然最佳的洗禮，盡興地體驗一下泰國式的海灣休閒時光。◎精心安排海、陸活動如下：★海上13項活動：(水上活動請務必穿上救生衣)一、每人限玩乙次，且不得轉讓。(1)最新型噴射水上摩托車(衝阿..大海我來囉！)(2)來個驚險刺激香蕉船(翻..不翻..翻..不翻..翻)(3)水上衝浪板(騰空三圈半迴轉)二、不限次數，讓您盡情擁抱夏日。(4)獨木舟：您也可以選擇搭乘獨木舟自我挑戰獨自划向一望無際的大海。(記得要划回來喔！)(5)橡皮艇：呼朋引伴一起向大海挑戰或隨著海浪一上一下享受大海的氣息。(6)划浪板：想當海上蛟龍嗎?! 試試海上划浪的感覺與大海拼搏。(7)漂浮床：您可在海上自由的漂浮放鬆心情享受大自然的洗禮。(別忘了先擦防曬油喔！)(8)可樂圈：提供給您最新的水上活動。(9)SUP(10)海上溜滑梯(11)海上陀螺(12)海上彈跳床(13)海上翹翹板★陸上6項活動，沙灘活動樂翻天：(14)沙灘排球：大家一起組隊在沙灘上揮灑汗水享受年輕活力的激發。(15)沙灘足球：您可以試試看在沙灘上踢足球，保證讓你香汗淋漓。(16)沙灘飛盤：找幾個夥伴一起來玩沙灘飛盤，是不错的沙灘運動喔！(17)休閒棋奕：換換口味找個朋友陪您下盤棋來個腦力激盪...(18)沙灘麻將：悠閒的時光可以找幾位朋友陪您試試手氣！(19)沙灘躺椅：我們為您提供專用躺椅，可以躺在岸邊眺望眼前的大海讓您的身心好好的休息。★貼心服務，讓您透沁涼：(20)當季三項新鮮水果(兩人一份)、(21)清涼椰子(每人一顆)、(22)冰毛巾(每人一份)

### 東芭樂園(大象趣味表演、民俗文化表演、歐式花園) (入內參觀)

東芭樂園(Nong Nooch Tropical Garden)位於泰國度假勝地芭達雅的東南方，這是一座複合式文化村，擁有蝴蝶園、玫瑰園、蘭花園、人工湖、傳統博物館及民俗劇場等設施，景色相當優美，賞花、欣賞傳統的泰國

歌舞與大象表演是最受歡迎的活動。佔地寬廣且景色優美的東芭樂園，是泰國芭達雅地區的必訪景點之一，由泰國十大富人之一的王金亮先生所創辦。園區主要分為植物園、傳統博物館及大象表演等三部分，植物園內又分有浪漫的玫瑰歐式花園、優雅的蘭花園、熱帶仙人掌園，以及精心培育的蝴蝶園與昆蟲園區，是生態攝影師的勝地之一。在東芭樂園的傳統博物館內，詳細介紹泰國古文明、傳統、神話信仰...等故事，並能在民俗劇場內欣賞傳統的打擊樂、泰拳、舞蹈等表演。動物表演亦是享有高人氣的項目，聰明溫和的大象、老虎、猴子...等動物輪番表演踢足球、摘椰子、騎車等才藝，令人看得目不轉睛，遊客也可付費與這些動物們合照留念。

餐 食：早餐 / 飯店內早餐 午餐 / 人魚灣自助餐(餐標200泰銖) 晚餐 / 夢亞萊泰式風味餐(餐標500泰銖)

旅 館：THE FOREST PATTAYA 或 FIFTH JOMTIEN PATTAYA 或 AIYARA GRAND HOTEL 或同級

### 第3天

#### 趣味之旅

芭達雅、與象有約(餵食大象+與大象合照)、四方水上市場&體驗搭乘手搖舢舨船、五星希爾頓酒店海景自助餐、漫遊皇家花園廣場、羅馬競技場人妖秀**COLOSSEUM SHOW**

早餐後，帶您前往素有吃、喝、玩、樂、【東方夏威夷】之稱的芭達雅渡假天堂。

#### 【來看泰可愛】● 與象有約(餵食大象+與大象合照)

基於愛護動物原則，有別於一般騎大象行程，特別安排與大象互動，讓您體驗餵食樂趣以及留下難忘回憶。

#### 【就是泰好買】◎ 四方水上市場FLOATING 4 PARK MARKET & 體驗搭乘手搖舢舨船

結合農村文化藝術元素，融合鄉村文化木雕風格的複合式水上市場，佔地36800平方公尺。有別於傳統丹能莎朵歐式水上市場的長途拉車距離及其物價都以外國人價位喊價，四方水上市場對觀光客而言不但更具特色，所售物品的價格也都是以泰國人當地的售價，非常便宜！對於喜愛泰國特色紀念品及小吃的遊客，這裡可是必遊之地唷！各種泰式水上建築在迂迴的河道上，安排旅客搭乘手搖舢舨船，悠遊穿梭在水上五金商貨水果雜項商家，期間或有民俗傳統舞蹈笙歌，木雕藝術敲打聲，好棒的巧思，把泰國傳統文化展現的是如此多嬌。

#### 【美食泰豐富】◎ 五星希爾頓酒店海景自助餐

絕佳海景視野，可口美味多種佳餚，輕鬆享受用餐時刻。

※註1：自助餐菜色依當天餐廳所提供之型態為主；圖片僅供參考。

※註2：因酒店於週日不提供團體使用午餐，故逢週日則將調整用餐順序，敬請見諒。

※註3：希爾頓自助餐內未附飲料如果汁、咖啡、茶水，您可斟酌依自己所需另行加購。

**【非常泰熱鬧】● 皇家花園廣場**

您可在此一遊芭達雅最熱鬧的百貨公司，可盡情逛街購物。

**【來看泰妖嬌】◎ 羅馬競技場人妖秀COLOSSEUM SHOW**

欣賞芭達雅最新人妖秀表演劇場，仿羅馬競技場建造而成，精彩表演節目可媲美國際性歌舞秀，表演完後您可自由與人妖們拍照留念，並近距離欣賞人妖們精緻無比的美艷但記得要付小費！

※註：特別贈送2~12歲小孩人妖秀包含座位。

晚間您可自費參加芭達雅夜晚的各項精彩表演活動。

※註：在芭達雅遊玩時導遊常會推薦一些自費活動，如您無參加，導遊或領隊或助手將會依照當天行程安排，就近安排讓您休息或送您先回酒店。

**與象有約(餵食大象+與大象合照)**

**四方水上市場+體驗搭乘手搖舢舨** (入內參觀)

**皇家花園廣場** (入內參觀)

您可在此一遊芭達雅最熱鬧的百貨公司，可盡情逛街購物。


**羅馬競技場人妖秀 COLOSSEUM SHOW** (入內參觀)

餐 食：早餐 / 飯店內早餐 午餐 / 五星希爾頓海景自助餐(餐標600泰銖) 晚餐 / 海鮮燒烤BBQ+啤酒暢飲(餐標599泰銖)

旅 館：THE FOREST PATTAYA 或 FIFTH JOMTIEN PATTAYA 或 AIYARA GRAND HOTEL 或同級

第4天

**魅力曼谷**

芭達雅→曼谷(約145km)  特產巡禮、亞洲最大複合式河畔觀光市集ASIATIQUE



早餐後，專車前往～

### 【發現泰舒適】◎ 乳膠製品展示中心

枕頭、床墊，經久耐用，無毒，放鬆頸部肌肉、血管，給予頸部和頭部最好的睡眠支撐，促進睡眠，提高睡眠質量，還可以防蟎抗菌，滿足不同體重人群的需要，緩衝人體壓力，良好的支撐力能夠適應各種睡姿。

### 【添添泰貴氣】◎ 國際珠寶展示中心

泰國寶石佔世界寶石業百分之四十，也是世界前五大寶石出產國之一。展示中心擁有國際公信力認證的珠寶平台以及泰國公平交易委員會的監督。提供各式各樣的紅寶石《代表愛情及幸福，象徵著熱情、仁愛、威嚴》、藍寶石《代表貴族，象徵著慈愛、誠實、德望》以及黃寶石《代表招財，象徵著健康、長壽》，可以在這裡選擇到適合自己及喜愛的寶石。

### 【來逛泰尋寶】● 亞洲最大複合式河畔觀光市集ASIATIQUE

ASIATIQUE於2012年五月開幕的超大型夜市，這裡前身可是五世皇時代非常重要的港口，開啟促進泰國經濟繁榮功臣之一，原本的商業輪紐，也有衰落的一天，隨著時代轉變，ASIATIQUE一面緊鄰著昭披耶河，一面是CHAROENKRUNG路，佔地非常廣大，裡面一共分為10個區。

面臨CHAROENKRUNG路這邊是1-4區，中間為5、6區，面臨碼頭的是7-10區，旁邊則是廣大的停車場。1-5區最外圍多是泰國連鎖知名餐廳，像是MK、KFC、以及和NIKUYA大頭蝦吃到飽等，裡面則規畫成一間間的小店鋪，賣的東西總類繁多，有大家最愛的曼谷包NARAYA、衣服、鞋子、包包、民俗藝品、零食舖、個性商店等

ASIATIQUE把原本的碼頭和舊倉庫樣貌保留下來，重新設計包裝，搖身一變成為集合吃喝玩樂於一身的觀光夜市，不但把原本的碼頭賦予了新的生命，吸引了人潮，也讓這個老城區注入了新的活力，就像浴火重生的鳳凰般能再次翱翔天際！這也是一個很成功的都市更新案例！

#### 乳膠製品中心 (入內參觀)

泰國是世界三大橡膠出口國之一，乳膠是天然材質取自於橡膠樹汁液，每棵橡膠樹成熟期為7年，25年生產期，每天每棵橡膠樹只能產出30ml乳膠汁，由於乳膠曝曬在陽光下會使變質，必須在深夜2點到早上5點日出前完成採收。在這裡我們可以購買到乳膠床墊、乳膠枕...等各項製品。

#### 國際珠寶展示中心 (入內參觀)

泰國寶石佔世界寶石業百分之四十，也是世界前五大寶石出產國之一。展示中心擁有國際公信力認證的珠寶平台以及泰國公平交易委員會的監督。提供各式各樣的紅寶石《代表愛情及幸福，象徵著熱情、仁愛、威

	<p>嚴》、藍寶石《代表貴族，象徵著慈愛、誠實、德望》以及黃寶石《代表招財，象徵著健康、長壽》，可以在這裡選擇到适合自己及喜愛的寶石。</p> <p><b>河畔觀光市集ASIATIQUE</b> (下車參觀)</p> <p>這裡的前身是五世皇時代非常重要的港口，一面緊鄰著昭披耶河，一面是Charoenkrung路，佔地非常廣大，裡面一共分為10個區。把原本的碼頭和舊倉庫樣貌保留下來，重新設計包裝，搖身一變成為集合吃喝玩樂於一身的觀光夜市，不但把原本的碼頭賦予了新的生命，吸引了人潮，也讓這個老城區注入了新的活力，就像浴火重生的鳳凰般能再次翱翔天際！</p> <p>每天17:00開始~到24:00，超過1500家精品店和工廠直營商店，無論是紀念品、時尚裝飾配件、紡織布料、美食街小吃攤等應有盡有。面臨Charoenkrung路這邊是1-4區，中間為5、6區，面臨碼頭的是7-10區，旁邊則是廣大的停車場。1-5區最外圍多是泰國連鎖知名餐廳，像是MK、KFC、以及和走跳旅遊合作的Nikuya大頭蝦吃到飽等，裡面則規畫成一間間的小店鋪，賣的東西種類繁多，有大家最愛的曼谷包NARAYA、衣服、鞋子、包包、民俗藝品、零食舖、個性商店...等。</p> <p>註:因考慮每位貴賓個人喜好不同之因素，所以 ASIATIQUE 夜市以自由活動方式進行，自由活動期間若有需要導遊、領隊服務與協助的地方，敬請致電導遊和領隊，不便之處敬請見諒!</p> <p>餐 食：早餐 / 飯店內早餐 午餐 / SAVOEY THAI 尚味泰海鮮風味餐(餐標250泰銖) 晚餐 / 為逛街方便，敬請自理</p> <p>旅 館：WELL HOTEL BANGKOK 或 ALOFT BANGKOK SUKHUMVIT 11 或 MANDARIN HOTEL BANGKOK 或同級</p>
第5天	<p><b>再見曼谷</b></p> <p>曼谷  機場  溫暖的家</p> <p>揮一揮手說該是說bye bye，我們期待與您再一次邀約。飛回溫暖的家，道珍重，相約下次同遊，結束此難忘的深情泰國之旅。</p> <p>餐 食：早餐 / 飯店內早餐 午餐 / 敬請自理 晚餐 / 敬請自理</p> <p>旅 館：溫暖的家</p>

銷售資訊 (2019/09/25 23:44更新)

備註 (2019/09/25 23:44更新)

★ 1：報名前溫馨小提示★

1-1：本行程購物點為：乳膠展示中心、珠寶展示中心。每個購物點停留時間約60~90分鐘。

1-2：為安全起見，行程若有[按摩]或[SPA]，16歲以下旅客恕不包含，亦不可轉讓或退費，更不建議參加任何相關自費活動。

1-3：本行程最低成團人數為10人(含)、最高團體人數為40人(含)，當地配備專業導遊解說行程，10人(含)以上另派台灣專業領隊隨團服務。當參團人數未滿10人時，本公司將視各元件預定狀態(例：機位、飯店等)，將由您的業務人員告知是否出發，如若照常出發台灣將無領隊隨行服務，但當地仍配備專業導遊進行解說及服務。請注意，本公司系統顯示之「可賣」係指機位剩餘數量且將依航空公司供需或旅客取消而有增減變化，「可賣」數量非最終成團人數。

1-4：本行程未包含並建議每名旅客支付「台灣領隊+當地導遊+當地司機」之小費，五天共合計新台幣1,000元(約CAD45)整。倘若為「迷你小團」之情況，仍建議旅客依上述建議小費金額給予鼓勵。

- 1-5：本行程為顧及旅客之人身安全與相關問題，於團體進行期間恕無法接受脫隊之要求，建議您另行選購本公司其他自由行套裝商品。
- 1-6：行程景點、水上活動、食宿均包含於行程費用中，如自行放棄均無法退費或轉讓他人使用，而安全措施及操作程序由領隊及導遊在外站詳細告知，請旅客務必遵守。
- 1-7：行程所示之飯店、景點、餐食等圖片為本公司自行拍攝或官方網站提供之檔案，實際情況以現場呈現為準，本公司網站所提供之圖片僅供參考。
- 1-8：有特殊餐食或需求者，請最少於出發前三天（不含國定假日）通知承辦人員，以便立即為您服務處理，並以實際回覆為準。
- 1-9：本行程乃以團體為報價模式，所有機票、餐食、景點、住宿、車資等成本費用並無兒童、年長者或其他特殊身份之優惠，亦不適用於上述元件各自推出之針對個別旅客所進行之優惠活動；詳細售價與特惠方式以各行程標示為準，本公司不再進行任何退費與折扣。
- 1-10：旅遊本為增廣見聞與體驗和平日不同之生活經驗，東南亞各國餐食、住宿、水質、交通、氣候、巴士、風俗依各國觀光發展程度各有不同。建議各位旅客報名前適時瞭解當地狀況並入境隨俗，避免與期待認知產生極大之誤差。另各旅遊地區景點與食宿皆為全球旅客所共享參觀之權益，本公司團體行程無法迴避您所顧忌的任何國籍、種族、宗教之其他旅客，請您支持與體諒。

## ★ 2：飯店之溫馨小提示★

- 2-1：行程飯店所使用之房型除行程特別載明或旅客特別需求，正常以提供各飯店之標準房型為主。
- 2-2：旅客需求一大床或二小床、高或低樓層、吸煙或禁煙房、非邊間或連通房等等特殊需求，在不升等房型且不增加售價之前提下，且最終之情況需於飯店現場辦理入住時使得確認，尚祈鑒諒。
- 2-3：單人房差說明~上述名詞係指「單人指定入住一間房之價差」。由於國外團體或自由行通常是以「兩人一室」為報價基礎，假設您為享有較隱私之住宿品質而欲單人入住一間房，需補貼之價差則稱之「單人房差」。所入住之房型則以行程表所載明之房型為準。
- 2-4：團體旅客若為單人或經分房後落單且不需指定單人入住一間房，則由本公司安排同性別團員或領隊同房（恕無法指定）。迷你小團型態若經分房後為單人一間，旅客仍須補足單人房差費用。
- 2-5：大部份飯店在入住時會收取「入住保證金」（可支付現金或信用卡），收取之金額依各飯店規定為準。團體行程將由領隊及導遊協助您統一處理。但若為迷你小團或自由行之旅客，住房期間若無他費用產生，退房時務必記得取回現金或銷毀信用卡簽單，以便確保您的權益。
- 2-6：大部份飯店並無「三或四人房型」，旅客若選擇加床，全球飯店幾乎都以統一型式之折疊床為主（台灣業者所慣稱之行軍床），且每間房基於房型與消防安全為由，最多僅能加一張床。（※註：部分飯店之基本房型不提供加床服務，如旅客有加床需求，煩請事先告知業務。）
- 2-7：若您的最終分房為1大人+1兒童（或嬰兒），為顧及其他旅客之住宿品質與權利，恕不接受兒童不佔床之訂單需求，若另一旅客為嬰兒，大人則需支付「單人房差」。
- 2-8：各飯店是否提供盥洗用品、吹風機、WIFI上網、熱水器等等皆有不同服務規格，因此仍建議您攜帶慣用之個人衛生盥洗用品與電器，或根據最終說明會資料洽詢您的服務人員或領隊。
- 2-9：行程中若包含飯店內早餐、餐食及服務（例如管家烹煮服務）則依各飯店所提供之內容為準。
- 2-10：行程所標示飯店等級以當地認證為準，部份設施、服務、環境可能與國際星等飯店有些微落差。如有須加強服務之處，可洽飯店服務人員或領隊、導遊協助。
- 2-11：團費未含飯店內各項迷你吧商品、有料（付費）電視、客房服務、自費設施等項目。另旅客若毀損、遺失飯店內之用品，本公司不負賠償之責任，旅客須自行負擔相關費用。

## ★ 3：行程之溫馨小提示★

- 3-1：為求安全起見，請再進行所有水上活動時全程穿著水上救生衣；如有感到身體不適，可選擇不參加，並請告知領隊及導遊，謝謝合作。
- 3-2：如遇景點之部份遊樂設施或展覽區域，因維修或其他因素而關閉之情形，旅客不得對於該關閉之遊樂設施或展覽項目請求權利。
- 3-3：本公司保留因當地氣候、交通、航班、罷工、訂房狀況或其他因素而針對景點、餐食、住宿或其他行程內容進行前後順序調動之權利。
- 3-4：建議您可根據行程內容自行攜帶泳衣帽、珊瑚鞋等用品，另若有浮潛行程時，本公司免費提供公用浮潛用具，但您若有個人衛生考量，建議您可自行準備。

3-5：團體所使用之餐食與餐廳基本上以行程內容所標示為主，因此若有特殊餐食者（例如素食），菜色會較正常餐食少及簡單，建議旅客可備素食泡麵或罐頭以備不時之需。

3-6：行程合菜餐食，當同一團之旅客人數（不含領隊及導遊）為8-12人（一桌）、13-23人（兩桌）、24~31人（三桌）、32~40（四桌）、41~50（五桌）；實際桌數與菜量依當團實際用餐人數而定。

3-7：若為迷你小團時菜量依人數而定，2-3人（四菜）、4-5人（五菜）、6-7人（六菜）。

#### \* 曼谷地區氣候預報

◎報價以加幣CAD計價，單人費用。

◎雄獅旅遊保留團費調整及行程修正權利，如有更改以官網公告為準。

◎出團人數未達成行標準時，雄獅旅遊得有權取消該團行程。

◎當票價和匯率變動時，雄獅旅遊得有權隨時修改售價。

◎網路下單後並不表示訂位成功，本公司業務人員會再與您確認訂單細節及付款方式以完成訂位，雄獅公司保留拒絕接受訂單之權力。

◎費用不含：原居地往返當地或他國機票(國際段/內陸段，購票請洽本公司服務人員)、亦不含機場稅及燃油附加費、行程未提及之餐食、簽證費(如需要)、司機導遊領隊小費、飯店行李員服務小費及床頭小費等、簽證費用、旅遊保險等第三方費用。

◎您在訂位時我們會提供機票航班與價錢給您參考，然而，機票燃油附加費與稅金在開票之前皆有可能變動。航空公司有權提高或降低燃油附加費，因此最終票價將以開票當時的費率為主。行李托運規定將以開票航空公司公告為主。

#### ◎取消及退款辦法(以每名參團客人為基礎)：

出發前31天取消:收取團費10%

出發前21~30天: 收取團費50%

出發前8~20天: 收取團費75%

出發當日及前1~7天: 收取團費100%

◎如發生任何意外或損失，航空公司、機場、巴士公司、飯店或當地旅社均有各自規定及保險以保護客人權益，因此雄獅公司將不再針對此相關問題負任何責任。另外超過旅行社負擔的範圍，如戰爭、天氣、罷工等因素產生的額外費用，所有金額將由參團旅客平均自行吸收。

◎雄獅旅遊強烈建議客人自行購買旅遊平安保險。參團旅客均需攜帶六個月以上有效效期護照及簽證等相關文件，如有任何原因導致無法入境，所繳費用以及後續事宜，需自行負責，雄獅旅遊概不退費及負責。

◎請各位團友準時於集合地點上車，如因遲到而無法成行者，團費恕不退還。

本公司所提供的以上資料只作參考，如有任何問題及需要，請向雄獅專業業務代表諮詢。

#### 自費活動參考 (2019/09/25 23:44更新)

#### A：危險 B：一些危險 C：安全

城市	節目名稱	簡介	費用	備註	危險
芭達雅	人魚灣水上活動 - 拖曳傘	★由快艇帶您上蔚藍的天空欣賞美景。 活動時間：約一圈 報名方式：請洽當地導遊報名 特別說明：此項為人魚灣行程中，方可追加之活動。	泰銖 大人 \$800.00 小孩 \$800.00	依天氣因素與行程順暢度，視狀況安排；請務必穿上救生衣。	A
芭達雅	其他各式水上活動	★水上摩托車 或 海上沙發 或 香蕉船。由專業教練指導您如何徜徉於美麗的大海。 活動時間：約一圈 報名方式：請洽當地導遊報名 特別說明：此項為行程活動中，追加方式使用	泰銖 大人 \$500.00 小孩 \$500.00	依天氣因素與行程順暢度，視狀況安排；請務必穿上救生衣。	A
芭達雅	帝王宵夜餐	★紅燒砂鍋魚翅 活動時間：依個人享用時間	泰銖 大人 \$600.00	依行程順暢度，視狀況安排	C

		報名方式：請洽當地導遊報名 特別說明：最低人數5人	小孩 \$600.00		
芭達雅	宵夜餐	★椰子燕窩 活動時間：依個人享用時間 報名方式：請洽當地導遊報名 特別說明：最低人數5人	泰銖 大人 \$400.00 小孩 \$400.00	依行程順暢度，視狀況安排	C
芭達雅	DISCO PUB 含一杯飲料	★汽水或啤酒每人乙瓶。 活動時間：約60~180分鐘 報名方式：請洽當地導遊報名 特別說明：營業時間21:30開始；最低人數5人	泰銖 大人 \$800.00 小孩 \$800.00	依行程順暢度，視狀況安排； 未成年午夜12:00點以前要離場。	B
芭達雅	摩天大樓下午茶+自由落體	★於芭達雅當地樓高54層的PATTAYA PARK TOWER HOTEL，搭乘快速電梯登上頂樓，在旋轉餐廳風情中享受閒情下午茶，欣賞美麗的風景，結束後您可自由選擇以：1.高空自由落體方式2.空中鐵籠車方式或是以原方式從頂樓回到地面。 活動時間：約30分鐘(含每人飲料乙杯) 報名方式：請洽當地導遊報名 特別說明：最低人數5人	泰銖 大人 \$600.00 小孩 \$600.00	依天氣因素與行程順暢度，視狀況安排	A
芭達雅	信不信由你博物館五合一	★信不信由你博物館+動感電影院+驚險尖叫鬼屋+夢幻迷宮探險+明星博物館。 活動時間：約120分鐘 報名方式：請洽當地導遊報名 特別說明：最低人數5人	泰銖 大人 \$1000.00 小孩 \$1000.00	依行程順暢度，視狀況安排	C
芭達雅	3D夢幻立體美術館	★藝術的展覽館藉由3D科技使其更生動。 活動時間：依當時行程安排 報名方式：請洽當地導遊報名 特別說明：最低人數5人	泰銖 大人 \$500.00 小孩 \$500.00	依行程順暢度，視狀況安排	C
芭達雅	泰迪熊博物館	★新開幕的泰迪熊博物館，第一座在東南亞成立的Teddy Island Thailand。 活動時間：依當時行程安排 報名方式：請洽當地導遊報名 特別說明：最低人數5人	泰銖 大人 \$500.00 小孩 \$500.00	依行程順暢度，視狀況安排	C
芭達雅	羅馬競技場人妖秀COLOSSEUM (DELUXE席)	★欣賞芭達雅最新人妖秀表演劇場，仿羅馬競技場建造而成，精彩表演節目可媲美國際性歌舞秀，欣賞人妖們精緻無比的美豔。 活動時間：約60分鐘 報名方式：請洽當地導遊報名 特別說明：最低人數5人 VIP席：大人1000泰銖	泰銖 \$800.00	依行程順暢度，視狀況安排	C
芭達雅	蒂芬妮國際人妖秀(VIP貴賓席)	★欣賞耗資千萬獨一無二的蒂芬妮國際人妖秀，精採表演節目可媲美	泰銖 \$1300.00	依行程順暢度，視狀況安排	C

		<p>國際性歌舞秀。</p> <p>活動時間：約75~80分鐘</p> <p>報名方式：請洽當地導遊報名</p> <p>特別說明：最低人數5人</p> <p>GOLD VIP(黃金貴賓席)：大人1600泰銖</p>			
芭達雅	MAX動感泰拳秀	<p>★泰拳是泰國流傳7-800多年的拳術，在近代已經是全世界公認最可怕的武術之一。來自五湖四海各路好漢，拳腳功夫了得，在火爆刺激的極限拳賽中，看的旅客各個血脈噴張。</p> <p>活動時間：約60分鐘</p> <p>報名方式：請洽當地導遊報名</p> <p>特別說明：最低人數5人</p>	泰銖 \$1000.00	依行程順暢度，視狀況安排	B
芭達雅	各式成人秀	<p>★當地特色BIG EYE成人秀 或 6996成人秀 或 金絲貓秀 或 泰國浴模特兒秀 或其他各式或綜合成人秀等..不同表演。</p> <p>活動時間：約30分鐘</p> <p>報名方式：請洽當地導遊報名</p> <p>特別說明：最低人數5人</p>	泰銖 \$1000.00	依行程順暢度，視狀況安排；未滿18歲禁止參加。	C
芭達雅	SPA舒活之旅	<p>★精油SPA按摩+藥草蒸汽浴或烤箱+養生茶</p> <p>活動時間：約50~60分鐘</p> <p>報名方式：請洽當地導遊報名</p> <p>特別說明：最低人數5人</p>	泰銖 \$1000.00	依行程順暢度，視狀況安排；不接受16歲以下小孩。(因擔心骨骼還在成長階段)	C
芭達雅	SPA去角質+臉部美容	<p>★若行程有含SPA 則改建議參加此項。</p> <p>活動時間：約40~45分鐘</p> <p>報名方式：請洽當地導遊報名</p> <p>特別說明：最低人數5人</p>	泰銖 \$1000.00	依行程順暢度，視狀況安排；不接受16歲以下小孩。(因擔心骨骼還在成長階段)	C
芭達雅	藥草熱敷按摩	<p>★藥草熱敷按摩+養生茶</p> <p>活動時間：約120分鐘</p> <p>報名方式：請洽當地導遊報名</p> <p>特別說明：最低人數5人</p>	泰銖 \$1000.00	依行程順暢度，視狀況安排；不接受16歲以下小孩。(因擔心骨骼還在成長階段)	B
芭達雅	正宗泰國古式按摩	<p>★正宗泰國古式按摩+養生茶</p> <p>活動時間：約120分鐘</p> <p>報名方式：請洽當地導遊報名</p> <p>特別說明：最低人數5人</p>	泰銖 \$500.00	依行程順暢度，視狀況安排；不接受16歲以下小孩。(因擔心骨骼還在成長階段)	B
曼谷	東方泰經絡按摩	<p>★東方泰指壓按摩</p> <p>活動時間：約120分鐘</p> <p>報名方式：請洽當地導遊報名</p> <p>特別說明：最低人數5人</p>	泰銖 \$600.00	依行程順暢度，視狀況安排；不接受16歲以下小孩。(因擔心骨骼還在成長階段)	B
曼谷	CALYPSO SHOW克里普索人妖	<p>★Calypso表演已有二十多年歷史，2012年搬到了曼谷新興娛樂中心.As</p>	<p>泰銖</p> <p>大人 \$800.00</p>	依行程順暢度，視狀況安排	C

	秀	iatique。 活動時間：約90分鐘 報名方式：請洽當地導遊報名 特別說明：最低人數5人	小孩 \$800.00		
曼谷	MUAY THAI LIVE E泰拳秀	★壯觀的現場表演，超真實的泰拳博鬥，令人驚歎的特技及瞠目結舌的特效，結合豐富泰國歷史故事為其華麗的背景。 活動時間：約60分鐘 報名方式：請洽當地導遊報名 特別說明：最低人數5人 STANDARD席(大人/小孩800泰銖) PREMIUM席(大人/小孩1200泰銖)	泰銖 大人 \$800.00 小孩 \$800.00	依行程順暢度，視狀況安排	C
曼谷	天使魔幻劇苑雷射聲光舞蹈秀	★SIAM NIRAMIT天使魔幻劇&精緻泰式料理自助餐。 活動時間：約120分鐘 報名方式：請洽當地導遊報名 特別說明：表演時間20:00~21:20； 最低人數5人	泰銖 大人 \$1200.00 小孩 \$1200.00	依行程順暢度，視狀況安排	C
曼谷	夕遊湄南河(昭拍耶公主號)1HR	★夕遊湄南河~賞東方威尼斯河畔景色&自助式美味晚餐 活動時間：約50~60分鐘 特別說明：船班時間17:45準時開船 逾時不候;最低人數6人	泰銖 大人 \$1000.00 小孩 \$900.00	依天氣因素與行程順暢度，視狀況安排	B

## Q&A

Q：泰國的錢幣分為幾種？

A：泰國貨幣以泰銖(Baht)為單位，1銖為100沙丹(sating)。

紙幣有10,20,50,100,500銖，銅質硬幣有20、50沙丹二種，銀質硬幣有1、2、5銖三種。

Q：泰國全年的氣候？

A：泰國屬熱帶氣候，年平均溫度高達28.7°C，四季如夏，簡單劃分，全年只有雨季（6月~10月）

及乾季（11月~翌年4月）；年平均溫雖高，但還是建議您隨身攜帶一件輕便薄

外套，以防冷氣房及山區的涼意。

城市 月份 1 2 3 4 5 6 7 8 9 10 11 12

曼谷 平均最高溫（°C） 34 36 38 39 38 36 36 35 35 35 34 33

平均最低溫（°C） 20 21 24 28 29 29 29 29 29 28 26 22

普吉 平均最高溫（°C） 34 35 37 38 37 36 36 36 37 35 35 35

平均最低溫（°C） 26 28 29 30 30 30 29 29 29 28 27 26

清邁 平均最高溫（°C） 35 36 37 36 35 35 35 35 34 35 35 35

平均最低溫（°C） 28 28 28 29 29 29 29 29 28 28 28 28

Q：泰國有何風俗民情或禁忌？

A：泰國社會文化與台灣有些差異，有些當地風俗習慣不可不知，以免觸犯當地人，

招惹不必要的麻煩更影響遊興：

1.泰國人相信每人頭上都有精靈，被人摸頭或以手揮過頭頂，將使精靈之光黯淡無神，因此不可摸泰國人的頭。

- 2.不可用腳指來品，泰國人認為腳是最污穢的地方，因此以腳指物品及水果都是不敬的。
- 3.泰國為佛教國家，男士必須出家修行，故在泰國旅遊時，常可見泰國和尚，女性不可碰觸和尚之身體，否則他多年修行將毀於一旦。
- 4.泰國交通駕駛靠左邊行駛，與台灣相反，逛街過馬路請先注意右邊再看左邊。
- 5.水不可生飲。

Q：泰國節慶日？

A：02月17日 - 萬佛節                    05月05日 - 登基紀念日  
 04月06日 - 王朝創建紀念日        08月12日 - 王后誕辰佛初轉法日  
 04月08日 - 釋迦牟尼誕辰(舊曆)    12月10日 - 立憲紀念日  
 04月13日 - 泰國新年 1            02月31日 - 除夕  
 05月01日 - 勞動節

## 安全守則

為了您在本次旅遊途中本身的安全，我們特別請您遵守下列事項，這是我們應盡告知的責任，也是保障您的權益。

### 一、團體旅遊共同注意事項

- 1.搭乘飛機時，請隨時扣緊安全帶，以免亂流影響安全。
- 2.住宿飯店時請隨時將房門扣上安全鎖，以策安全；勿在燈上晾衣物；勿在床上吸煙，聽到警報器響，請由緊急出口迅速離開。
- 3.貴重物品請託放至飯店保險箱，如需隨身攜帶切勿離手，例如享用自助餐時，若將證照或錢包放在餐桌座位上，很容易讓扒手得逞。
- 4.請妥善保管護照、證件及個人貴重物品，請勿放於巴士、旅館、房間內以及大行李中，並謹防扒手及陌生人搭訕。
- 5.切勿在公共場合露財，購物時也勿當眾清數鈔票。
- 6.遵守領隊所宣布的觀光區、餐廳、飯店、遊樂設施等各種場所的注意事項。
- 7.游泳池未開放時請勿擅自入池游泳，並切記勿單獨入池。
- 8.搭乘船隻請務必穿著救生衣；搭乘快艇請扶緊把手或坐穩，勿任意移動。
- 9.海邊戲水請勿超越安全警戒線。
- 10.活動若具有刺激性，身體狀況不佳者請勿參加。
- 11.車輛行進時勿站立、行走或更換座位，頭、手勿伸出窗外，上下車時注意來車方向，以免發生危險。
- 12.搭乘纜車時請依序上下，聽從工作人員指揮。
- 13.團體需一起活動，途中若要離隊，需徵得領隊同意以免發生意外。
- 14.夜間或自由活動時間若需自行外出，請告知領隊或團友，並應特別注意安全。

<泰國電壓> 電源規格：220伏特、50Hz、雙孔圓形與三孔扁型插座

<泰國時差> 比臺灣慢1小時

<泰國匯率> 大約台幣NT1:泰株THB1

### 二、泰國旅遊注意事項

- 1.泰國芭達雅、普吉等海灘，活動時請小心避免踩到海膽或其它遊客留下廢棄物品，以免受傷。另，於該地區從事「水上滑板」等活動時，如未著適當鞋具（珊瑚鞋），因海底有海膽等生物易割傷腳底，故本公司不建議旅客參加。

### 三、備註補充

- 1.泰國及普吉..等東南亞國家;普遍沒有準備盥洗用具如:牙膏、牙刷、..等,旅客需



請自行攜帶。

#### 四、海關相關規定

所有旅客在抵達曼谷國際機場之前，都須填寫海關申報表，申報攜帶入境的外幣數額，

違法者可能會被逮捕、控訴或沒收超額部份的金錢。出入境時可攜帶泰幣金額不得高於五萬銖。

1.盜版著作物品不准攜帶入境。即使是合法著作如圖畫、錄音帶、電腦軟體、美術品等，每-著作品每人以攜帶 - 份入境為限。嚴禁攜帶麻醉劑、毒品、色情書刊及武器等。

2.泰國曼谷機場內行李轉盤附近裝有藍色免費電話，遇有突發狀況可利用電話與外界聯絡。

3.泰國文化局、野生動物保護局、海關署、泰國政府旅遊局、以及泰國大使館、領事館或海外代表辦事處，都可取得關於外匯管制及管制專案規定的手冊，並告知購買那些物品，在離境前，得向泰國相關的政府機構申請核准。

4.在泰國購買體積較大需特別包裝之佛像、古董、藝術品(小型紀念品除外)，一定要先向有關主管機關或商店取得輸出許可證明，以便在離境時提交海關檢查。旅客可從免稅商店購買一瓶酒(一公升)、一條煙(二百支)，以及其他私人用品(例如:一個照相機、一個攝影機，個人佩戴之珠寶裝飾品等)出境。

5.即使是同團隊友、領隊或導遊提出之要求，亦不應受託帶行李，以防因挾帶如毒品、槍械等違禁品，觸犯法律。

#### 五、免稅物品

免稅物品(免申報)之範圍及數量：

1.旅客入境泰國可以攜帶行李物品其免稅範圍以合於本人使用，範圍如下：

2.個人或其專業使用，價值不超過10,000泰銖。

3.最多1公升酒類。任何含有酒精成份，不管是固體或液體，或調和後會變成含酒精成份的物質

4.煙類包括雪茄、香煙、煙草，不管是抽的、嚼的，香煙不能超過200支，雪茄、煙草不能超過500公克或總重量不得超過500公克。

※請注意：

1.酒類及香煙都是管控物品，旅客如果攜帶超過以上規定數量又無法出示合法許可證明，所攜物品將遭舉報並全數沒收，並處以重罰。

2.同一團體如有購買香煙或酒，請各自購買取得收據，請勿交給同一個人攜帶，應在規定的數量內，分別各自攜帶入出關。

## 小費

泰國是個習慣付小費的國家之一,而付小費是一種禮儀!

因此以下提供一些需付小費的地方,讓您參考:

#### 一.泰國的行程：

1.古式按摩：您可視按摩師的服務品質或專業水準而彈性給予,約泰銖50~100元左右

2.叢林騎大象：每次付馴象師約泰銖50元左右

3.馬車遊棕天：每次付馬夫約泰銖50元左右

4.與人妖拍照：每人每次約泰銖50~100元

5.行李小費：一間房間一次約給行李人員泰銖20元

6.床頭小費：一間房間(2人)每天約給泰銖20元

#### 二.全程導遊,領隊,司機小費為每位貴賓每天10 USD \* 天數

## 電話

1.人在<美加>，打電話到泰國：

美加國際冠碼(011)+ 泰國國碼(66)+ 當地區域號碼 + 電話號碼

2.人在<泰國>，打電話到美加：

泰國國際冠碼(001)+ 美加國碼(1)+ 美加區域號碼 + 家中電話

緊急電話：觀光客遇到緊急事件可打泰國觀光警察的電話:6521721-6

## 電壓時差

---

<泰國電壓>

電源規格：220伏特、50Hz、雙孔圓形與三孔扁型插座